



MUHAN Co., Ltd. COMPANY PROFILE

경영이념

MANAGEMENT IDEOLOGY

글로벌 기업으로 성장을 목표로 독창적, 창의적, 창조적인 기업이 되도록 모든 부분에서 협력하면서 국제적 수준의 제조, 유통 기업으로 성장하는 (주)무한이 될 것입니다.



Management philosophy

효율성, 신뢰성 가진 제품 개발
고객을 생각하는 품질경영
직원들의 애사심과 주인의식



Motto of a company

끊임없는 도전
불굴의 의지
무한 창조정신

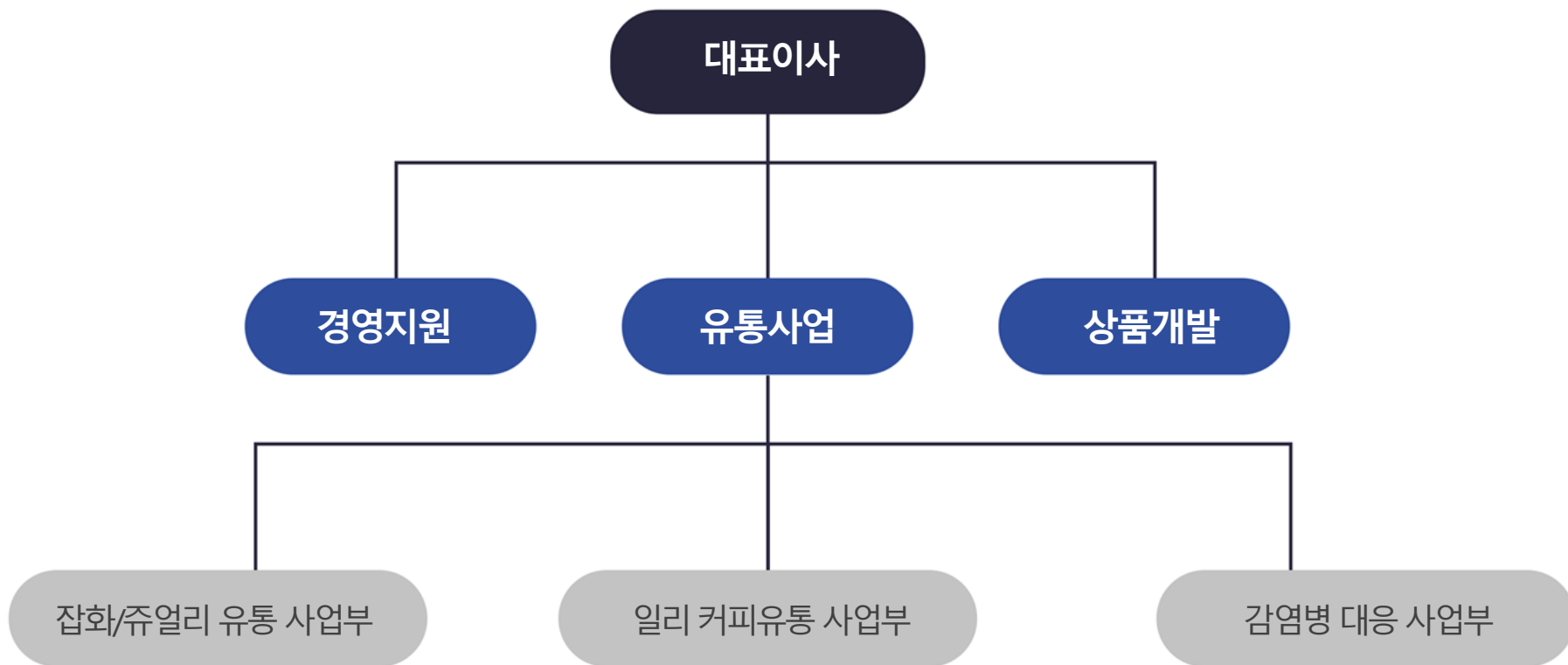


Model of behavior

남다른 생각
남다른 전략
남다른 행동

조직구성

ORGANIZATIO



회사연혁

COMPANY HISTORY

창립 & 도약

신규제품 출시
유통망 정비
기술 개발

성장 & 안정

전국 지사망 확대
특판 시장 진출
백화점 진출

vision 2020

신규사업 확장
중국 공장 신설
신 성장 동력 마련

연혁 (2012~현재)

- 2012년 12월 주식회사 무한 법인 설립
- 2012년 12월 아우디, 레노마 면세점 및 백화점 입점
- 2012년 12월 닉슨 온라인 총판계약
- 2012년 12월 케네스콜 전국 총판 계약
- 2015년 11월 포체 상표권 취득
- 2016년 4월 스위스 150년 브랜드 헨리블랑 글로벌 상표권 취득
- 2016년 9월 스키피온 상표권 취득
- 2017년 12월 토트넘핫스퍼 콜라보 라이선스 취득
- 2018년 2월 헨리코튼 라이선스 계약
- 2018년 2월 클라레오 OEM 제조 계약 체결
- 2018년 5월 코드먼츠 OEM 제조 계약 체결
- 2018년 9월 홍콩 무역박람회 참가
- 2019년 1월 엠피가드 방호복 런칭
- 2019년 6월 일리커피 유통사업부 신설
- 2019년 9월 홍콩 무역박람회 참가
- 2020년 3월 방호복/가운 FDA승인

제품소개

PRODUCT DESCRIPTIONS



의료용 방호복



의료용 가운

생산라인

PRODUCTION LINE



생산라인

PRODUCTION LINE





주식회사 무한
Level D 의료용 방호복
MP60G

Protective Medical Cloth - Level D
MP60G related product proposal



인공혈액침투저항성

STEP 1~6 PASS



액체침투시험(%)

MD침투지수 0.0%

CD침투지수 0.0%

ISO16603 인증

MP GUARD는?

외부로부터의 바이러스, 박테리아, 혈액 및 이물질등의 침투를 효과적으로 방어하는 Level D 보호복입니다. 투습 및 방수는 유지하는 동시에 여러 종류의 바이러스의 침투를 지연 또는 차단시키는 특징을 지닌 부직포 라미네이팅 원단을 사용하여 보호복 착용자인 작업자(의료진)의 활동을 보다 쾌적하고 오래 지속할 수 있게 합니다.

Level D protective clothing that effectively protects against the penetration of viruses, bacteria, blood and foreign substances from outside. The non-woven laminated fabric, which maintains moisture and waterproofing while delaying or blocking the penetration of various types of viruses, makes it more pleasant and durable for the caregiver (medical staff).



KATRI 테스트 PASS

합성 혈액을 사용한 혈액 및 체액 침투 저항 테스트 완료
CE인증 EN14126 / ISO 16603 인증과 동일

KATRI 한국의류시험연구원 (안양동) T : 031-596-5600 F : 031-596-5700 www.katri.co.kr 전자문서 제출서비스

시험 성적서

KATRI NO : SPE
접수일자 : 202
발급일자 : 202
용도 : 제1
PAGE(S) : 1 /

시험 NO : SPEA20-00000105
PAGE(S) : 4 / 4

시험 항목	시험 결과
인공혈액침투시험 : KS K ISO 16603:2012	시험1
Step 1	Pass
Step 2	Pass
Step 3	Pass
Step 4	Pass
Step 5	Pass
Step 6	Pass

• 주) 1. Step 1 : 0 kPa에서 5 min 동안 유지
2. Step 2 : 이어서 3.5 kPa/s의 속도로 천천히 압력을 올려 5 min 동안 1.75 kPa
3. Step 3 : 이어서 3.5 kPa/s의 속도로 천천히 압력을 올려 5 min 동안 3.5 kPa
4. Step 4 : 이어서 3.5 kPa/s의 속도로 천천히 압력을 올려 5 min 동안 7 kPa 유지
5. Step 5 : 이어서 3.5 kPa/s의 속도로 천천히 압력을 올려 5 min 동안 14 kPa 유지
6. Step 6 : 이어서 3.5 kPa/s의 속도로 천천히 압력을 올려 5 min 동안 20 kPa 유지
7. 절차 C : 시험과정용 유지압을 사용하지 않음

시험자 : 유시내 기술책임자 : 김찬우

시험장소 : 경기도 안양시 만안구 덕천로48번길 19(안양동)

비고 1. 이 성적서는 발행자가 표시한 시험 방법의 시험 결과로서 판매 계약에 대한 품질에 대한 보증은 보증하지 않습니다.
2. 이 성적서는 당 시험연구원의 시험 책임이 없으며, 출처, 선정, 용도 및 소유권으로 사용될 수 있으며, 용도 이외의 사용을 금합니다.
3. 원본 성적서는 KATRI AS의 영문과 영문본에 해당합니다.

KATRI 한국의류시험연구원 (안양동) T : 031-596-5600 F : 031-596-5700 www.katri.co.kr 전자문서 제출서비스

시험 성적서

KATRI NO : SPEA20-00000105
PAGE(S) : 4 / 4

시험 항목	시험 결과
역채 침투시험 (%) : 고형노동부고시 제2020-35호, 별표 8의4	시험1
MO	
- 침투지수(%)	0.0
- CLASS	3
OD	
- 침투지수(%)	0.0
- CLASS	3

• 주) 1. 투입한 시약량 : 10 ml
2. 시약 투입속도 : 1 ml/s
3. 고형노동부고시 제 2020-35호, 별표 8의2 호에 따른 시험성능 기준
Class 1 : < 10 %
Class 2 : < 5 %
Class 3 : < 1 %

금극강도 : 고형노동부고시 제2020-35호, 별표 8의4

경사 방향	> 100 000
경사 방향 (CLASS)	6
위시 방향	> 100 000
위시 방향 (CLASS)	6

• 주) 1. 금극시험 : ISO 7854:1995 Method B
- 판단방법 : 누설시험이 적용되지 않아 최종점 결정에 판단판정 사용함
2. 판정기준 : 규정 횟수의 금극 처리후, 관열 및 딱지가 없었던
3. 고형노동부고시 제 2020-35호 별표 8의2에 의해서 class 판정
Class 1 : > 1 000
Class 2 : > 2 500
Class 3 : > 5 000
Class 4 : > 15 000
Class 5 : > 40 000
Class 6 : > 100 000

시험 항목	시험 결과
인공혈액침투시험 : KS K ISO 16603:2012	시험1
Step 1	Pass
Step 2	Pass
Step 3	Pass
Step 4	Pass
Step 5	Pass
Step 6	Pass

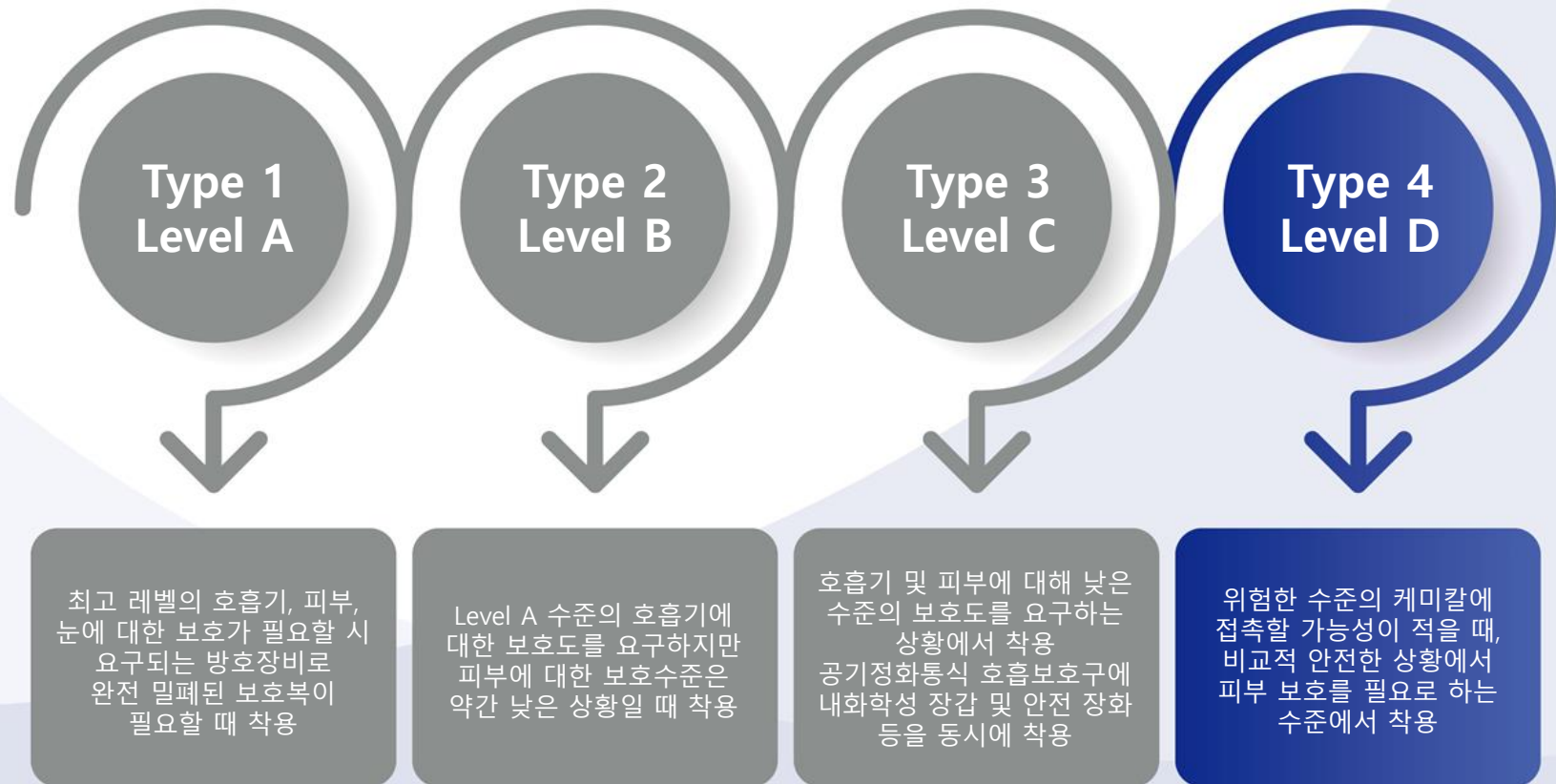
▲ 합성 혈액을 사용한 혈액 테스트 결과

시험 항목	시험 결과
역채 침투시험 (%) : 고형노동부고시 제2020-35호, 별표 8의4	시험1
MO	
- 침투지수(%)	0.0
- CLASS	3
OD	
- 침투지수(%)	0.0
- CLASS	3

▲ 체액 침투 저항 테스트 결과

방역복 타입

Type of protective clothing



제품특장점

Product Features



SF원단 / P.E코팅

특수가공된 SF원단이 비말과 혈액을 차단하며, P.E코팅으로 더욱 안심할 수 있습니다.

02



안전한 부츠커버

발목 밴딩처리로 오염물질을 차단하며, 끈으로 묶을 수 있어 더 안전합니다.

04



01

2중 밀봉으로 안전

지퍼로 1차 차단, 지퍼 위 덮개에 있는 접착테이프로 2차 차단하여 더 안전합니다.



03

내부침투를 막는 밴딩

손목, 발목 부분은 밴딩 처리하여 오염물질의 내부 침투를 막아줍니다.

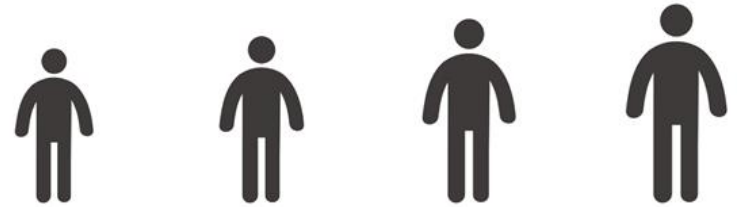


상세 사이즈

Chart for protective clothing size



사이즈



구분	M	L	XL	XXL
신장(Height)	150-165	165-175	175-190	190-200
총 길이(Total length)	198	200	204	208

C/T 정보

제품명	사이즈	박스사이즈	중량	수량
MP60G	M/L/XL/XXL	570x400x630	16Kg	50벌(1박스)

제품명	사이즈	박스사이즈	중량	수량
부츠커버	FREE	570x400x630	13Kg	300족(1박스)

한국의류시험연구원 (KATRI) 시험성적서

Katri Test Report

인공혈액침투저항성

KATRI 한국의류시험연구원 | 경기도 안양시 만안구 역삼로449길 9 (안양동) | TEL: 031-596-5700 F: 031-596-5790 www.katri.kr

시험성적서

KATRI NO : SP2AD-0000105
접수일자 : 2020.03.03
발급일자 : 2020.03.09
품목 : 제올라이트
PKR(E) : 1 / 4

시험명	시험결과
시료1 : 양면단	
시험목적	시험결과
인공혈액침투저항성 : KS K 130 9603.2012	
Step 1	Pass
Step 2	Pass
Step 3	Pass
Step 4	Pass
Step 5	Pass
Step 6	Pass

• 주) 1. Step 1 : 0 MPa에서 5 초간 유지
2. Step 2 : 0에서 3.5 MPa/s의 속도로 전천하 압력을 걸러 5 초간 1.75 MPa 유지
3. Step 3 : 0에서 3.5 MPa/s의 속도로 전천하 압력을 걸러 5 초간 3.5 MPa 유지
4. Step 4 : 0에서 3.5 MPa/s의 속도로 전천하 압력을 걸러 5 초간 7 MPa 유지
5. Step 5 : 0에서 3.5 MPa/s의 속도로 전천하 압력을 걸러 5 초간 14 MPa 유지
6. Step 6 : 0에서 3.5 MPa/s의 속도로 전천하 압력을 걸러 5 초간 20 MPa 유지
7. 절차 C : 시료 고정용 위치장출 사용하지 않음

~특주~

한국의류시험연구원
대표이사 : 유시내 | 기술책임자 : 김한우

시험장소 : 경기도 안양시 만안구 역삼로449길 9(안양동)

K2.1 이 장비는 인양기가 확인 시만 사용가능한 시험용 장비이며 제품에 대한 보증은 제공하지 않습니다.
2. 이 장비는 2차 시험이 아닌 1차 시험용 장비이며, 안전, 보호 및 사용법과 관련된 사용 설명서, 경고, 주의 사항에 대한 지침을 반드시 지켜야 합니다.
3. 이 장비는 2차 시험이 아닌 1차 시험용 장비입니다.

꺾뚫림강도 및 액체 반발시험

KATRI 한국의류시험연구원 | 경기도 안양시 만안구 역삼로449길 9 (안양동) | TEL: 031-596-5700 F: 031-596-5790 www.katri.kr

시험성적서

KATRI NO : SP2AD-0000105
PKR(E) : 3 / 4

시험목적	시험결과
꺾뚫림강도 : 고강도동부고시 제2020-35호, 별표 제14	
Level	11, 2

• 주) 1. 압축속도 : 100 mm/min
2. 고강도동부고시 제 2020-35호, 별표 제12 호에 따른 시험방법 기준
- 측정의 정밀도(N)
Class 1 : > 5
Class 2 : > 10
Class 3 : > 50
Class 4 : > 100
Class 5 : > 150
Class 6 : > 200

액체 반발시험 (N) : 고강도동부고시 제2020-35호, 별표 제14

측정	시험결과
반발수(N)	57.6
- CLASS	3
CD	57.4
- 반발수(N)	57.4
- CLASS	3

• 주) 1. 투과한 시험량 : 10 ml
2. 시험 투과속도 : 1 ml/s
3. 고강도동부고시 제 2020-35호, 별표 제12 호에 따른 시험방법 기준
Class 1 : > 80 %
Class 2 : > 90 %
Class 3 : > 95 %

~특주~

K2.1 이 장비는 인양기가 확인 시만 사용가능한 시험용 장비이며 제품에 대한 보증은 제공하지 않습니다.
2. 이 장비는 2차 시험이 아닌 1차 시험용 장비이며, 안전, 보호 및 사용법과 관련된 사용 설명서, 경고, 주의 사항에 대한 지침을 반드시 지켜야 합니다.
3. 이 장비는 2차 시험이 아닌 1차 시험용 장비입니다.

마모강도 및 인장강도

KATRI 한국의류시험연구원 | 경기도 안양시 만안구 역삼로449길 9 (안양동) | TEL: 031-596-5700 F: 031-596-5790 www.katri.kr

시험성적서

KATRI NO : SP2AD-0000105
PKR(E) : 2 / 4

시험목적	시험결과
마모강도 : 고강도동부고시 제2020-35호, 별표 제14	
마모 횟수	>100, 4300
CLASS	2

• 주) 1. 마모차 없이 시험방법 적용
- 측정방법 : (9 ± 0.2) MPa
- 마모차 : Gm 100, 길이 240
- 측정방법 : 누설시험이 적용되고 있어 최종적 결정에 의한 안전 사용함
2. 판정기준 : 마모 횟수의 90% 초과 후, 직경 0.5 mm 이상의 구멍 생성이 발생 시
3. 고강도동부고시 제 2020-35호 별표 제12에 의하여 class 판정
Class 1 : > 10
Class 2 : > 100
Class 3 : > 500
Class 4 : > 1 000
Class 5 : > 1 500
Class 6 : > 2 000

인장강도 : 고강도동부고시 제2020-35호, 별표 제14

시험방법	시험결과
인장강도(N)	81
위사시험	2

• 주) 1. 끌리 거리 : 200 mm
2. 시험 속도 : 100 mm/min
3. 고강도동부고시 제 2020-35호, 별표 제12 호에 따른 시험방법 기준
- 인장강도(N)
Class 1 : > 30
Class 2 : > 60
Class 3 : > 100
Class 4 : > 200
Class 5 : > 500
Class 6 : > 1000

~특주~

K2.1 이 장비는 인양기가 확인 시만 사용가능한 시험용 장비이며 제품에 대한 보증은 제공하지 않습니다.
2. 이 장비는 2차 시험이 아닌 1차 시험용 장비이며, 안전, 보호 및 사용법과 관련된 사용 설명서, 경고, 주의 사항에 대한 지침을 반드시 지켜야 합니다.
3. 이 장비는 2차 시험이 아닌 1차 시험용 장비입니다.

액체 침투시험

KATRI 한국의류시험연구원 | 경기도 안양시 만안구 역삼로449길 9 (안양동) | TEL: 031-596-5700 F: 031-596-5790 www.katri.kr

시험성적서

KATRI NO : SP2AD-0000105
PKR(E) : 4 / 4

시험목적	시험결과
액체 침투시험 (N) : 고강도동부고시 제2020-35호, 별표 제14	
NO	
- 침투수(N)	0.0
- CLASS	3
CD	
- 침투수(N)	0.0
- CLASS	3

• 주) 1. 투과한 시험량 : 10 ml
2. 시험 투과속도 : 1 ml/s
3. 고강도동부고시 제 2020-35호, 별표 제12 호에 따른 시험방법 기준
Class 1 : < 10 %
Class 2 : < 5 %
Class 3 : < 1 %

공기강도 : 고강도동부고시 제2020-35호, 별표 제14

검사 방법	시험결과
검사 방법(CLASS)	> 100 000
위사 시험	6
위사 시험(CLASS)	> 100 000
위사 시험(CLASS)	6

• 주) 1. 공기시험 : ISO 7654:1995 Method B
- 측정방법 : 누설시험이 적용되지 않아 최종적 결정에 의한 안전 사용함
2. 판정기준 : 마모 횟수의 90% 초과 후, 직경 0.5 mm 이상의 구멍 생성이 발생 시
3. 고강도동부고시 제 2020-35호 별표 제12에 의하여 class 판정
Class 1 : > 1 000
Class 2 : > 2 500
Class 3 : > 5 000
Class 4 : > 15 000
Class 5 : > 40 000
Class 6 : > 100 000

~특주~

K2.1 이 장비는 인양기가 확인 시만 사용가능한 시험용 장비이며 제품에 대한 보증은 제공하지 않습니다.
2. 이 장비는 2차 시험이 아닌 1차 시험용 장비이며, 안전, 보호 및 사용법과 관련된 사용 설명서, 경고, 주의 사항에 대한 지침을 반드시 지켜야 합니다.
3. 이 장비는 2차 시험이 아닌 1차 시험용 장비입니다.

Thank you

주식회사 무한
임 성 일 대표

서울 동작구 상도로 34길 36-10 대흥빌딩 B1
Mobile. 010-5064-7748
E-mail. minipos2@nate.com
Tel. 02-3663-7377 Fax. 02-3663-8377